

WINTERS



We're There.



Selección de Productos para Aguas Residuales



Manómetro PPC para Procesos

El PPC es un manómetro muy resistente y de alta durabilidad. Tiene un frente fenólico fuerte y liberación trasera de la presión. El PPC es ideal para ser utilizado en aplicaciones donde la seguridad del operario es prioritaria, como por ejemplo, las que utilizan medios contaminantes.

Carátula	4.5"
Carcasa	Negra de fenol con liberación trasera de la presión, frente sólido, pestaña trasera integral
Exactitud	±0.5% ANSI/ASME Grado 2A
Rango	Vac hasta 20,000 psi
Conexión	1/4" o 1/2" NPT inferior o posterior, latón* o acero inoxidable
Garantía	5 años



Manómetro para Procesos PPC-ZR StabilizR™

El PPC-ZR StabilizR™ disminuye los efectos de la pulsación y vibración sin glicerina. Es ideal para procesos donde la compatibilidad química y la vibración son un factor determinante.

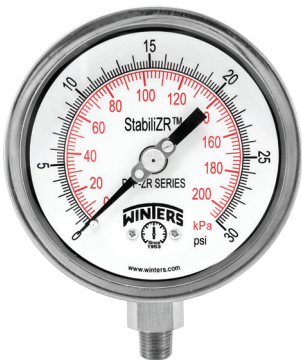
Carátula	4.5"
Carcasa	Negra de fenol con liberación trasera de la presión, frente sólido, pestaña trasera integral
Exactitud	±0.5% ANSI/ASME Grado 2A
Rango	Vac hasta 20,000 psi
Conexión	1/4" o 1/2" NPT inferior o posterior, latón* o acero inoxidable
Garantía	5 años



Manómetro PFP Premium de Acero Inoxidable Relleno con Glicerina

Este manómetro tiene una carcasa de acero inoxidable altamente resistente a la pulsación con interiores de acero inoxidable o latón. Es ideal para ser utilizado en exteriores y en condiciones ambientales o de procesos extremas.

Carátula	2.5", 4", 4.5" o 6", montaje en panel
Carcasa	Acero inoxidable AISI 304
Exactitud	2.5": ±1.5%, 4", 4.5", 6": ±1% ANSI/ASME Grado 1A
Rango	Vac hasta 40,000 psi
Conexión	Inferior, inferior posterior y central, 1/2" BSP(G) o 9/16", sistema autoclave, latón* o acero inoxidable
Garantía	5 años



Manómetro PFP-ZR Premium StabilizR™ de Acero Inoxidable

El PFP-ZR tiene un sistema de precisión diseñado para disminuir los efectos de la pulsación y la vibración. Este manómetro es adecuado para aplicaciones donde la pulsación y la corrosión están presentes.

Carátula	2.5", 4" o 6"
Carcasa	Acero inoxidable AISI 304
Exactitud	2.5" ±1.5% de fondo de escala, 4" y 6" ±1% ANSI/ASME Grado 1A
Rango	Vac hasta 20,000 psi
Conexión	2.5": 1/4" NPT, 4" y 6": 1/4" o 1/2" NPT
Garantía	5 años



Manómetro PFQ de Acero Inoxidable Relleno con Glicerina

El PFQ es un manómetro de acero inoxidable de alta durabilidad que puede soportar la pulsación y la vibración. Estas características hacen que sea la opción ideal para bombas, compresores y motores que operan bajo condiciones severas.

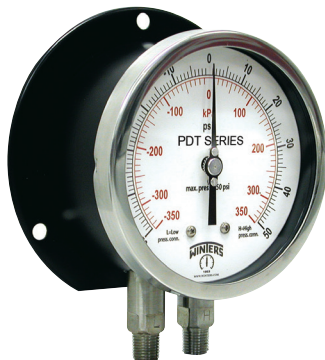
Carátula	1.5", 2", 2.5" o 4"
Carcasa	Acero inoxidable AISI 304
Exactitud	1.5" y 2" $\pm 2.5\%$ de fondo de escala, 2.5" y 4" $\pm 1.5\%$ de fondo de escala
Rango	Vac hasta 15,000 psi
Conexión	1/8", 1/4" o 1/2" NPT inferior o posterior o 7/16"-20 SAE inferior, latón*, latón libre de plomo* o acero inoxidable
Garantía	5 años



Manómetro Serie P3S

El P3S es un manómetro de precisión para aplicaciones altamente demandantes. Su carcasa es de aluminio con interiores de latón o de acero inoxidable. Especialmente recomendado para aplicaciones que utilizan aire, vapor, agua, calderas y cuartos de control.

Carátula	4.5", 6", 8.5" o 10"
Carcasa	Aluminio pintado de negro
Exactitud	$\pm 0.5\%$ ANSI/ASME Grado 2A
Rango	Vac hasta 20,000 psi
Conexión	1/4" o 1/2" NPT inferior o posterior, latón* o acero inoxidable
Garantía	5 años



Manómetro PDT Diferencial

Este manómetro tiene partes húmedas de latón o de acero inoxidable y está disponible con escala convencional o balanceada. El PDT es utilizado para medir las bajadas de presión en filtros, bombas u otros equipos.

Carátula	4.5" o 6"
Carcasa	Aluminio pintado de negro
Exactitud	$\pm 1\%$ ANSI/ASME Grado 1A
Rango	0 a 600 psi
Conexión	1/4" NPT inferior o posterior, latón* o acero inoxidable
Garantía	5 años



Manómetros Diferenciales para Presión Estática Alta (PPD, PRD, PSD, PVD)

Los manómetros diferenciales para presión estática alta utilizan cuatro tipos diferentes de elemento sensor para una gran variedad de rangos y también están disponibles con interruptor. Son ideales para sistemas de filtraje y detección de fugas.

Carátula	2.5", 3.5", 4", 4.5" o 6" (dependiendo de la serie)
Carcasa	Aluminio o plástico técnico (dependiendo de la serie)
Exactitud	$\pm 2\%$ de fondo de escala o $\pm 5\%$ de fondo de escala (dependiendo de la serie)
Rango	5 "H ₂ O a 110 psid
Conexión	1/4" o 1/2" NPT o 7/16"-20 SAE
Garantía	5 años



Manómetro PDX Duplex

El PDX es un manómetro para trabajos pesados de alta exactitud que utiliza dos tubos Bourdon y dos agujas que comparan dos presiones de procesos diferentes al mismo tiempo.

Carátula	4.5" o 6"
Carcasa	Aluminio pintado de negro
Exactitud	±1% ANSI/ASME Grado 1A
Rango	0 a 600 psi
Conexión	1/4" NPT inferior o posterior, latón* o acero inoxidable
Garantía	5 años



Manómetro DPG Digital

El DPG es un manómetro digital muy fácil de usar con partes húmedas de acero inoxidable incluyendo un diafragma soldado de 316L. Es ideal para mediciones de prueba y aplicaciones de propósitos generales industriales y comerciales.

Carátula	2.5"
Carcasa	ABS (IP60) con una funda protectora de goma de silicona
Exactitud	±1% (±0.5% opcional hasta 5,000 psi)
Rango	Vac hasta 15,000 psi
Conexión	1/4" NPT inferior
Garantía	5 años



Transmisor LE3 para Propósitos Generales

El LE3 es un transmisor de acero inoxidable adecuado para uso en exteriores. Su amplia variedad en conexiones mecánicas y eléctricas lo convierte en la opción ideal para el monitoreo de bombas y compresores.

Salida	2-cables 4-20 mA
Cuerpo	Acero inoxidable 304
Exactitud	±0.5% FSO
Rango	Vac hasta 5,000 psi
Sensor	Cerámico
Garantía	5 años



Transmisor LM1 Anti-Atascos Sumergible

El LM1 es un transmisor sumergible, tiene un sistema incorporado que evita las obstrucciones, especialmente resistente a elementos sólidos que flotan en el medio. Internamente está protegido contra rayos eléctricos. Dispone de un doble sello para aumentar su durabilidad.

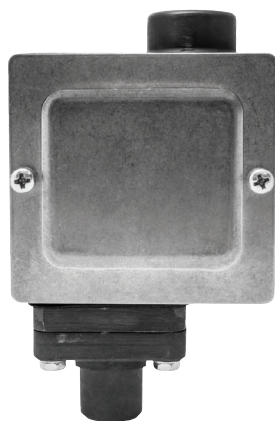
Salida	2-cables 4-20mA
Cuerpo	Acero inoxidable 304
Exactitud	±0.5% FSO (±0.25% FSO optional)
Rango	0 a 25 psi (disponibilidad de rangos más altos)
Sensor	Acero inoxidable 316L
Garantía	5 años



Transmisor LM6 de Acero Inoxidable Sumergible

El LM6 está diseñado para la medición continua en agua o en otros líquidos de baja viscosidad. Es utilizado para medir el nivel en tanques o en el terreno de agua o de aguas residuales.

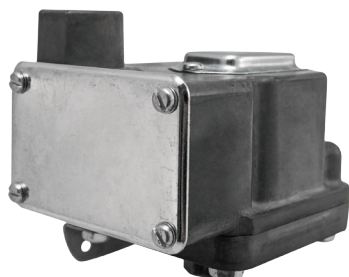
Salida	2- cables 4-20mA
Cuerpo	Acero inoxidable 316L
Exactitud	±0.35% FSO
Rango	50"H ₂ O hasta 300 psi
Sensor	Acero inoxidable
Garantía	5 años



Presostato 2WPS para Propósitos Generales

El 2WPS tiene la clasificación NEMA 4, protección IP65 con opción a clasificación NEMA 4X. Es utilizado normalmente para el monitoreo de bombas, compresores y para aplicaciones industriales en general.

Cuerpo	Aluminio anodizado
Partes Húmedas	Aluminio y Buna-N (PFTE o diafragma de Viton® opcional)
Rango	Vac hasta 500 psi
Nº de Contactos	Uno, SPDT
Exactitud	±2% del rango ajustable
Garantía	5 años



Presostato 4WPS Diafragma para Presión Baja

El 4WPS tiene un punto de ajuste simple o doble. Con una exactitud de ±0.5% es ideal para aplicaciones industriales más sensibles.

Cuerpo	Aluminio anodizado
Partes Húmedas	Acero inoxidable 304 process connection y diafragma de acero inoxidable 17-PH
Rango	"H ₂ O hasta 150 psi
Nº de Contactos	Uno o dos SPTD (en la opción herméticamente sellada es de 1 SPTD solamente)
Exactitud	±0.5% del rango ajustable
Garantía	5 años



Sello de Diafragma D40

Este diafragma compacto y liviano está pensado idealmente para aplicaciones donde hay limitaciones de espacio. Este sello de diafragma es utilizado para proteger manómetros y transmisores de los medios corrosivos.

Cuerpo	Acero inoxidable AISI 316
Diafragma	Soldado de acero inoxidable 316L
Presión Mínima	15 psi
Presión Máxima	1,000 psi
Conexión	1/4" o 1/2" NPT macho o hembra
Garantía	5 años



Sello de Diafragma D70

El D70 es utilizado en aplicaciones donde los fluidos de procesos son corrosivos o viscosos y pueden dañar la instrumentación. Opcionalmente disponible con conexión de descarga para prevenir la obstrucción del sello.

Cuerpo	Acero inoxidable 316L, Monel®, Hastelloy® C
Diafragma	Acero inoxidable 316L, Hastelloy® C o FKM
Presión Mínima	30 psi
Presión Máxima	2,500 psi
Conexión	1/4", 1/2", 3/4" o 1" NPT inferior, 1/4" o 1/2" superior
Garantía	5 años



Iso-Ring D81

El D81 es un sello de diafragma en línea disponible en una gran variedad de configuraciones para ser utilizado en aplicaciones específicas. Su aro aislante en forma de oblea es ideal para medir la presión de los medios viscosos o sólidos.

Cuerpo	Acero carbónico, acero inoxidable 316, Acetal, cubierto de acero carbónico
Diafragma	Neopreno, Nitrilo, EPDM o FKM
Presión Mínima	Vacío
Presión Máxima	1,000 psi
Conexión	1/4" o 1/2" NPTF para manómetro, 1"-42" para tuberías (Consultar tamaños más grandes)
Garantía	5 años

*T-Fitting disponible



Válvula de aguja NVA

La válvula de aguja NVA viene con cuerpo recto o angular, asiento duro o blando, acero inoxidable o carbónico con opción a NACE. Regulan muy bien el flujo y son a prueba de fugas.

Cuerpo	Acero carbónico o acero inoxidable con opción a NACE, cuerpo recto o angular
Asiento	Duro o suave
Presión Máxima	6,000 o 10,000 psi
Conexión	1/4", 3/8", 1/2", 3/4" o 1" NPTF y NPTM
Garantía	5 años



Protector SOP para la Sobrepresión

El SOP tiene un tornillo de ajuste externo que cierra automáticamente el instrumento de la presión, cuando la presión ajustable es excedida. Está disponible en los tipos Bellows y Pistón.

Cuerpo	Acero inoxidable 316
Ebullición	10,000 psi/kPa
Temperatura	-40°F hasta 248°F (-40°C hasta 120°C)
Conexión	1/4" x 1/4" NPT o 1/2" x 1/2" NPT
Garantía	5 años



SSN Snubber

El SSN Snubber utiliza un elemento protector de acero inoxidable 316 sinterizado y poroso para asegurar su efectividad. Disponible en tres clasificaciones: aceites pesados, agua y aire.

Cuerpo	Acero inoxidable 316 o latón*
Temperatura Operativa	Acero inoxidable: -320°F hasta 1,500°F (-195°C hasta 815°C), latón: -65°F hasta 650°F (-53°C hasta 815°C)
Presión Máxima	Acero inoxidable: 20,000 psi, latón: 10,000 psi
Presión de Ruptura	Acero inoxidable: 60,000 psi, latón: 30,000 psi
Conexión	1/4" o 1/2" NPT
Garantía	5 años



Termómetro TBM Bi-Metal

Este termómetro industrial utiliza un elemento sensor bi-metal para lecturas fiables de la temperatura. Todos los modelos están herméticamente sellados contra el agua y el vapor.

Carátula	1" a 6"
Carcasa	Acero inoxidable 304
Exactitud	±1% de fondo de escala
Rango	-100°F a 1,000°F (-70°C a 550°C)
Conexión	1/4" o 1/2" NPT inferior, posterior y angular ajustable
Garantía	5 años



Termómetro TRR para Lecturas Remotas

El TRR es un termómetro relleno con vapor o gas para lecturas en instalaciones remotas. Se hacen configuraciones no-estándar bajo solicitud.

Carátula	2.5", 3.5", 4", 4.5", 6" o 8.5"
Carcasa	2.5" acero inoxidable 316, 3.5" o 4" acero pintado de negro, otros en aluminio pintado de negro
Exactitud	Gas $\pm 0.5\%$ de valor de fondo de la escala completa, Vapor $\pm 2\%$ de fondo de la escala completa
Rango	-40°F hasta 1,000°F (-40°C hasta 537°C)
Conexión	1/2" diámetro del bulbo, latón* o acero inoxidable
Garantía	5 años

Termopozo Roscado TBR Bi-Metal

El TBR es estándar en una "construcción escalonada" y está disponible en una gran variedad de configuraciones customizadas. Es utilizado para proteger a los termómetros de los medios o para su mantenimiento sin tener que cerrar el sistema.



Material	Latón*, acero inoxidable 304 AISI, acero inoxidable 316 AISI, otros materiales disponibles bajo solicitud
Perforación	.260" estándar
Largo	2.5", 4", 6", 9", 12" o 15"
Conexión de Procesos	3/4", 1/2" o 1" estándar, otros tamaños de rosca disponibles bajo solicitud
Conexión a Termómetro	1/2" NPT hembra, otros tamaños de rosca disponibles bajo solicitud
Garantía	5 años

Termopozo TWF Bi-Metal

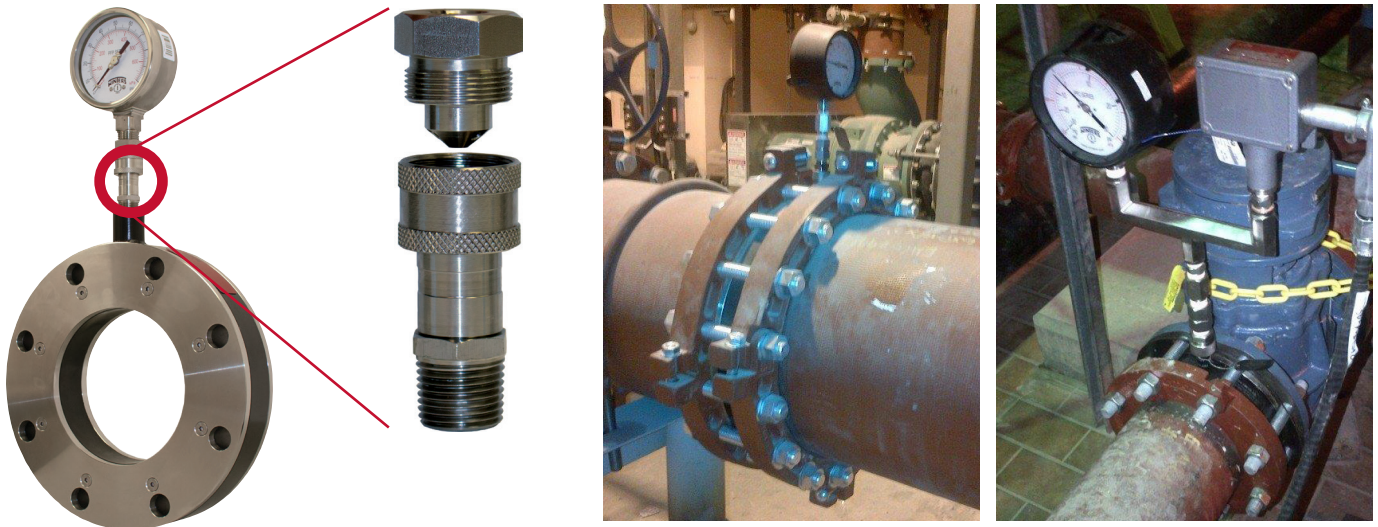
El TWF está diseñado para ser utilizado en sistemas cerrados. Se utiliza para proteger los termómetros de los medios de procesos y para poder reemplazarlos sin cerrar el sistema.



Material	Acero inoxidable 304 o 316
Perforación	.260"
Largo	4", 6", 9", 12" o 15"
Conexión de Procesos	1", 1.5" o 2" pestaña
Conexión a Termómetro	1/2" NPT hembra
Garantía	5 años

Iso-Ring Winters

El Iso-Ring de Winters mide la presión de los medios que contienen elementos sólidos evitando obstrucciones. La tubería bridada brinda una medición precisa mientras se minimiza el peso añadido al sistema. La conexión WinCONNECT permite un rápido reemplazo de la instrumentación, minimizando el tiempo de detención del sistema.




Descripción y Características:

- ✓ Medición de la presión sin obstrucciones
- ✓ La conexión WinCONNECT hace posible que los instrumentos puedan ser enviados por separado evitando daños en el traslado
- ✓ Su rápido reemplazo en el terreno sin herramientas elimina las fugas y el tiempo de detención del sistema
- ✓ Los T-fittings pueden ser utilizados de manera que diferentes instrumentos puedan ser instalados en el mismo aro
- ✓ El Iso-ring funciona con pestañas de 150# y 300#

Hastelloy® es una marca registrada de Haynes International, Inc.

Monel® es una marca registrada de Inco Alloys International

*  **PRECAUCIÓN:** El uso de este producto lo expone a diversos elementos químicos incluyendo el plomo, reconocido por el estado de California como posible causante de cáncer, defectos de nacimiento o daños en el sistema reproductivo. Para más información dirigirse a www.P65Warnings.ca.gov

WINTERS INSTRUMENTS

FABRICANTES DE INSTRUMENTACIÓN INDUSTRIAL



Winters Instruments es fabricante global de instrumentación de presión y de temperatura de primera calidad, con distribuidores en más de 90 países. Contáctenos para conocer a su Gerente Regional más cercano.

Corporate - Canada

Winters Instruments
121 Railside Road
Toronto, Ontario
M3A 1B2
Tel: 416-444-2345
1-800-WINTERS
Fax: 416-444-8979
sales@winters.com

Canada - Calgary

Winters Instruments
3125-16 Street NE
Calgary, Alberta
T2E 7K8
Tel: 403-723-6645
1-800-WINTERS
Fax: 403-723-6647
calgary@winters.com

USA - Houston

Winters Instruments
5400 W. Sam Houston Pkwy N.
Houston, Texas
77041
Tel: 281-880-8607
1-800-WINTERS
Fax: 281-880-8614
usasales@winters.com

USA - Buffalo

Winters Instruments
Airport Commerce Park
455 Cayuga Rd., Suite 650
Buffalo, New York
14225
Tel: 716-874-8700
1-800-WINTERS
Fax: 716-874-8800
usasales@winters.com

Asia - Shanghai

Winters Instruments
Shanghai WitHub Hi-Tech
Business Center Suite 308
No. 333 Hongqiao Road
Shanghai 200030 China
Tel: 86-21-6104-2610
Fax: 86-21-6104-2615
asiasales@winters.com
www.wintersasia.com

Asia - Beijing

Winters Instruments
Rm. 1403, No. 36
Longbao Building, Maizidian Street
Chaoyang District
Beijing 100125 China
Tel: 86-10-8773-1315
Fax: 86-10-8773-1315
asiasales@winters.com
www.wintersasia.com

Latin America

Winters Instruments
Lamadrid 121
Los Troncos del Talar, B1608CEC
Buenos Aires, Argentina
Tel: 54-11-4733-3003
Fax: 54-11-4733-0572
latinsales@winters.com
www.winters.com.ar

Europe - Middle East - Africa

Winters Instruments
Dubai Airport Free Zone
6WB G50
Dubai, United Arab Emirates
Tel: 971-4295-9177
Fax: 971-4295-9177
emeasales@winters.com



Distribuido por: