

WINTERS



We're There.



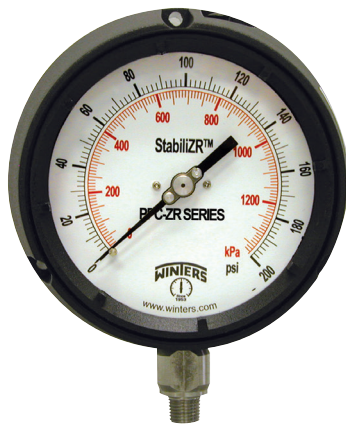
Industria Metalúrgica & Minera



Manómetro para Procesos PPC

El PPC es un manómetro muy resistente y de alta durabilidad. Tiene un frente fenólico fuerte y liberación trasera de la presión. El PPC es ideal para ser utilizado en aplicaciones donde la seguridad del operario es prioritaria, como por ejemplo, las que utilizan medios contaminantes.

Carátula	4.5"
Carcasa	Negra de fenol con liberación trasera de la presión, frente sólido, pestaña trasera integral
Exactitud	±0.5% ANSI/ASME Grado 2A
Rango	Vac hasta 20,000 psi
Conexión	1/4" o 1/2" NPT inferior o posterior, latón* o acero inoxidable
Garantía	5 años



Manómetro para Procesos PPC-ZR StabiliZR™

El PPC-ZR StabiliZR™ disminuye los efectos de la pulsación y vibración sin glicerina. Es ideal para procesos donde la compatibilidad química y la vibración son un factor determinante.

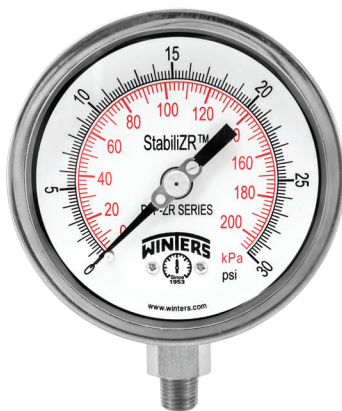
Carátula	4.5"
Carcasa	Negra de fenol con liberación trasera de la presión, frente sólido, pestaña trasera integral
Exactitud	±0.5% ANSI/ASME Grado 2A
Rango	Vac hasta 20,000 psi
Conexión	1/4" o 1/2" NPT inferior o posterior, latón* o acero inoxidable
Garantía	5 años



Manómetro PFP Premium de Acero Inoxidable Relleno con Glicerina

Este manómetro tiene una carcasa de acero inoxidable altamente resistente a la pulsación con interiores de acero inoxidable o latón. Es ideal para ser utilizado en exteriores y en condiciones ambientales o de procesos extremas.

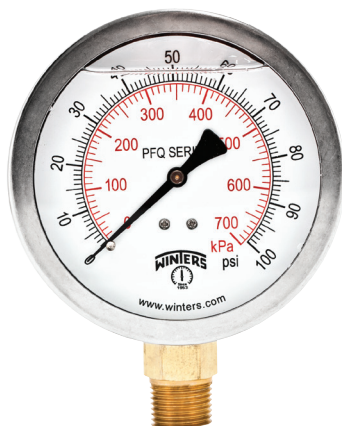
Carátula	2.5", 4", 4.5" o 6", montaje en panel
Carcasa	Acero inoxidable AISI 304
Exactitud	2.5": ±1.5%, 4", 4.5", 6": ±1% ANSI/ASME Grado 1A
Rango	Vac hasta 40,000 psi
Conexión	1/4" o 1/2" NPT inferior, inferior posterior y central, 1/2" BSP(G) o 9/16", sistema autoclave, latón* o acero inoxidable
Garantía	5 años



Manómetro PFP-ZR Premium StabilizR™ de Acero Inoxidable

El PFP-ZR tiene un sistema de precisión diseñado para disminuir los efectos de la pulsación y la vibración. Este manómetro es adecuado para aplicaciones donde la pulsación y la corrosión están presentes.

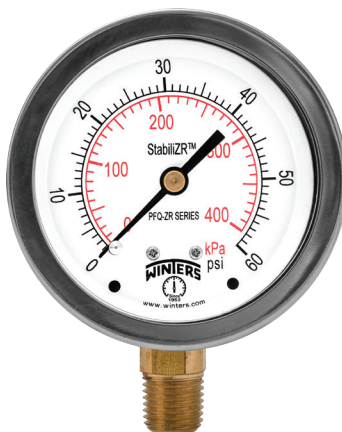
Carátula	2.5", 4" o 6"
Carcasa	Acero inoxidable AISI 304
Exactitud	2.5": $\pm 1.5\%$ de fondo de escala, 4" y 6": $\pm 1\%$ ANSI/ASME Grado 1A
Rango	Vac hasta 20,000 psi
Conexión	2.5": 1/4" NPT, 4" y 6": 1/4" o 1/2" NPT, acero inoxidable
Garantía	5 años



Manómetro PFQ de Acero Inoxidable Relleno con Glicerina

El PFQ es un manómetro de acero inoxidable de alta durabilidad que puede soportar la pulsación y la vibración. Estas características hacen que sea la opción ideal para bombas, compresores y motores que operan bajo condiciones severas.

Carátula	1.5", 2", 2.5" o 4"
Carcasa	Acero inoxidable AISI 304
Exactitud	1.5" y 2": $\pm 2.5\%$ de fondo de escala, 2.5" y 4": $\pm 1.5\%$ de fondo de escala
Rango	Vac hasta 15,000 psi
Conexión	1/8", 1/4" y 1/2" NPT inferior o posterior o 7/16"-20 SAE inferior, latón*, latón libre de plomo* o acero inoxidable
Garantía	5 años



Manómetro PFQ-ZR StabilizR™ de Acero Inoxidable

El PFQ-ZR es altamente resistente a la pulsación y a la vibración. Estas características hacen que sea la opción ideal para bombas, compresores y motores que operan bajo condiciones extremas.

Carátula	2.5" o 4"
Carcasa	Acero Inoxidable 304
Exactitud	$\pm 1.5\%$ de fondo de escala
Rango	Vac hasta 15,000 psi
Conexión	1/4" o 1/2" NPT inferior o posterior, latón*
Garantía	5 años



Manómetro PBC de Latón Soldado

Una única pieza de latón soldada y un dial de lectura fácil son sus características distintivas. El PBC fue diseñado para las aplicaciones industriales e hidráulicas más severas.

Carátula	2.5" o 4"
Carcasa	Latón soldado
Exactitud	2.5": $\pm 1.5\%$ de fondo de escala, 4": $\pm 1\%$ ANSI/ASME Grado 1A
Rango	Vac hasta 10,00 psi
Conexión	1/4" o 1/2" NPT inferior o posterior, latón*
Garantía	5 años



Manómetro PSC con Carcasa de Seguridad

El manómetro PSC tiene un frente sólido y liberación trasera de la presión. Para facilitar su calibración posee un movimiento rotatorio completo y aguja micrométrica.

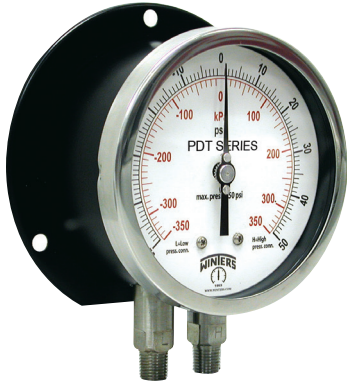
Carátula	2.5", 4", 4.5" o 6"
Carcasa	Acero inoxidable 304 con liberación trasera de la presión
Exactitud	2.5": $\pm 1.5\%$, 4" y 6": $\pm 1\%$ ANSI/ASME Grado 1A, 4.5": $\pm 0.5\%$ ANSI/ASME Grado 2A
Rango	Vac hasta 20,000 psi
Conexión	1/4" o 1/2" NPT inferior o posterior, acero inoxidable
Garantía	5 años



Manómetro PTS Tube Stub

El PTS está diseñado para ser utilizado con la mayoría de conexiones de tuberías de doble férula como Parker A-Lok®. La posibilidad de movimiento 360° durante su instalación es ideal cuando se requiere la alineación del manómetro.

Carátula	2.5"
Carcasa	Acero inoxidable 304
Exactitud	$\pm 1.5\%$ de fondo de escala
Rango	Vac hasta 5,000 psi
Conexión	1/4" inferior Tube Stub, acero inoxidable
Garantía	5 años



Manómetro PDT Diferencial

Este manómetro tiene partes húmedas de latón o de acero inoxidable y está disponible con escala convencional o balanceada. El PDT es utilizado para medir las bajadas de presión en filtros, bombas u otros equipos.

Carátula	4.5" o 6"
Carcasa	Aluminio pintado negro
Exactitud	±1% ANSI/ASME Grado 1A
Rango	0 a 600 psi
Conexión	1/4" NPT inferior o posterior, latón* o acero inoxidable
Garantía	5 años



Manómetro PDX Duplex

El PDX es un manómetro para trabajos pesados de alta exactitud que utiliza dos tubos Bourdon y dos agujas que comparan dos presiones de procesos diferentes al mismo tiempo.

Carátula	4.5" o 6"
Carcasa	Aluminio pintado de negro
Exactitud	±1% ANSI/ASME Grado 1A
Rango	0 a 600 psi
Conexión	1/4" NPT inferior o posterior, latón* o acero inoxidable
Garantía	5 años



Manómetros Diferenciales para Presión Estática Alta (PPD, PRD, PSD, PVD)

Los manómetros diferenciales para presión estática alta utilizan cuatro tipos diferentes de elemento sensor para una gran variedad de rangos y también están disponibles con interruptor. Son ideales para sistemas de filtraje y detección de fugas.

Carátula	2.5", 3.5" o 4.5" (dependiendo de la serie)
Carcasa	Aluminio o plástico técnico (dependiendo de la serie)
Exactitud	±2% de fondo de escala o ±5% de fondo de escala (dependiendo de la serie)
Rango	5" H ₂ O hasta 110 psid
Conexión	1/4" o 1/2" NPT o 7/16"-20 SAE
Garantía	5 años



Manómetro DPG Digital

El DPG es un manómetro digital muy fácil de usar con partes húmedas de acero inoxidable incluyendo un diafragma soldado de 316L. Es ideal para mediciones de prueba y aplicaciones de propósitos generales industriales y comerciales.

Carátula	2.5"
Carcasa	ABS (IP60) con una funda protectora de goma de silicona
Exactitud	±1% (±0.5% opcional hasta 5,000 psi)
Rango	Vac hasta 15,000 psi
Conexión	1/4" NPT inferior, acero inoxidable
Garantía	5 años



Transmisor LIS Intrínsecamente seguro

EL LIS es un transmisor robusto de acero inoxidable con sensor cerámico y tiene una exactitud de ±0.5% FSO. Está disponible en una amplia variedad de conexiones eléctricas y mecánicas y puede ser utilizado en exteriores.

Salida	2-cables 4-20 mA, 3-cables 0-10 V
Cuerpo	Acero inoxidable 316
Exactitud	±0.5% FSO
Rango	Vac hasta 8,700 psi
Sensor	Cerámico
Garantía	5 años



Transmisor LXP a Prueba de Explosión

El LXP clasificado NEMA 4X, 7 o 9 resistente a explosiones también tiene la aprobación cUL. Es adecuado para una gran variedad de aplicaciones peligrosas que requieren tener la característica de una seguridad extra a prueba de explosión.

Salida	2-cables 4-20 mA, 3-cables 1-11 V
Cuerpo	Acero inoxidable 304
Exactitud	±0.25% BFSL / ±0.5% solamente para vacuómetro
Rango	Vac hasta 10,000 psi
Sensor	Silicona
Garantía	5 años

Presostato Industrial 3WPS

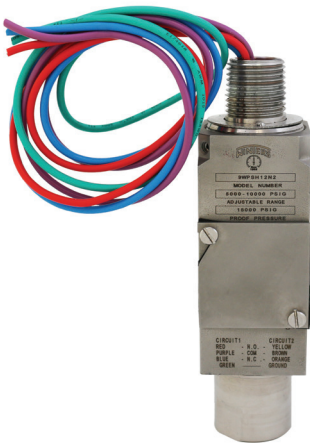
El 3WPS es un presostato tipo pistón con punto de ajuste simple y SPDT de acción rápida. Está diseñado para ser utilizado con bombas, compresores y aplicaciones de la industria en general.



Cuerpo	Aluminio anodizado
Partes Húmedas	Aluminio y Buna-N (PTFE O-ring o diafragma opcional Viton®)
Rango	0.5 hasta 1,600 psi
Nº de Contactos	Uno, SPDT (disponible opción de sellado térmico)
Exactitud	±2% del rango ajustable
Garantía	5 años

Presostato Compacto 9WPS a Prueba de Explosión

El 9WPS tiene una rueda interna de ajuste construida con un set de tornillos sellados y es seguro ajustarlo mientras está siendo utilizado. Es adecuado para ser usado en paneles de seguridad, compresores, turbinas y otras aplicaciones.



Cuerpo	Acero inoxidable 316
Partes Húmedas	Conexión de proceso de acero inoxidable y diafragma de acero inoxidable 316
Rango	Vac hasta 15,000 psi
Nº de Contactos	Uno o dos SPDT (opción de sellado hermético solamente x 1 SPDT)
Exactitud	±2% de fondo de escala
Garantía	5 años

Sello de Diafragma D40

Este sello de diafragma liviano y compacto es ideal para aplicaciones donde hay limitaciones de espacio. Su función principal es proteger manómetros y transmisores de los medios corrosivos.



Cuerpo	Acero inoxidable 316 AISI
Diafragma	Acero inoxidable 316 AISI, sellado
Presión Mínima	15 psi
Presión Máxima	1,000 psi
Conexión	1/4" o 1/2" NPT hembra o NPT macho
Garantía	5 años

Sello de Diafragma D44

El D44 es un sello de diafragma de dos piezas, disponible en varios tamaños y materiales. Su placa de apoyo previene que el diafragma se rompa si falla el instrumento sensor.



Cuerpo Superior	Acero carbónico niquelado, acero inoxidable 316
Cuerpo Inferior	Acero inoxidable 316, Hastelloy® B & C, Monel®, Carpenter® 20, PTFE, otros
Diafragma	PTFE para más compatibilidad, sensibilidad y versatilidad
Presión Mín/Máx	0-2,500 psi
Conexión	1/4" o 1/2" NPT hembra
Pestaña de Proceso	1", 1.5" o 2" y clasificación de la presión #150 o #300

Sello de Diafragma D70

El D70 se utiliza en aplicaciones donde los fluidos de procesos son corrosivos o viscosos y pueden dañar la instrumentación. Está disponible también en una versión que tiene descarga opcional para prevenir la obstrucción del sello.



Cuerpo	Acero inoxidable 316L, Monel®, Hastelloy® C
Diafragma	Acero inoxidable 316L, Monel®, Hastelloy® C, FKM
Presión Mínima	30 psi
Presión Máxima	2,500 psi
Conexión	1/4", 1/2", 3/4" o 1" NPTF inferior, 1/4" o 1/2" NPTF superior
Garantía	5 años

Iso Ring D81

El D81 es un sello de diafragma en línea que está disponible en diferentes configuraciones para ser utilizado en aplicaciones específicas. Su diseño lo hace ideal para la medición de la presión en medios viscosos o sólidos.



Cuerpo	Acero al carbono, acero inoxidable 316, Acetal, acero al carbono cubierto y más disponibles
Diafragma	Neopreno, Nitrilo, EPDM, FKM o Hypalon
Presión Mínima	Vacío
Presión Máxima	1,000 psi
Conexión	1/4" o 1/2" NPTF puertos p/manómetros, 1"-48" tamaños para tuberías, (para tamaños más grandes consultar a fábrica)
Garantía	5 años

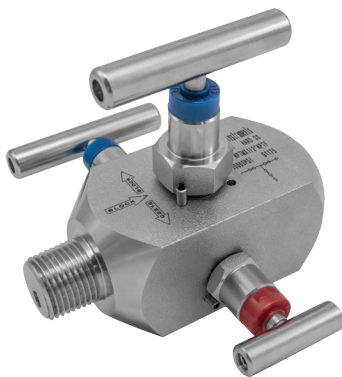
*T-fitting disponible



Válvula de Aguja NVA

Las válvulas de aguja NVA vienen con cuerpo recto, angular o multipuerto, asiento duro o blando, acero al carbono o inoxidable con opción NACE. Regulan bien el flujo y el goteo.

Cuerpo	Acero al carbono o acero inoxidable con o sin NACE
Asiento	Duro o blando
Presión Máxima	6,000 o 10,000 psi
Conexión	1/4", 3/8", 1/2", 3/4" y 1", NPT hembra y NPT macho
Garantía	5 años



Válvula BBV Block & Bleed

Las válvulas BBV están disponibles con una o dos manijas, con asiento duro o blando, en acero inoxidable o al carbono con opción NACE. Son ideales para aplicaciones industriales.

Cuerpo	Acero al carbono o acero inoxidable con opción NACE
Asiento	Duro o blando
Presión Máxima	6,000 o 10,000 psi
Conexión	1/4" y 1/2" NPT hembra y NPT macho
Garantía	5 años



Torre de Enfriamiento SCT

La SCT tiene una carcasa perforada y tubo espiral que protege a los manómetros, presostatos y transmisores. Es utilizado cuando la temperatura de los medios de procesos exceden el rango de temperatura del instrumento.

Zócalo/ Tubo	Acero inoxidable 316L o 316
Presión Máxima	1,500 psi
Temperatura Máxima	570°F o 932°F (300°C o 500°C)
Conexión	1/4" NPT macho x 1/4" NPT hembra o 1/2" NPT macho x 1/2" NPT hembra
Garantía	5 años



Termómetro Bi-Metal TBM

Este termómetro utiliza un sensor bi-metálico para lecturas fiables. Todos los modelos están herméticamente sellados y son a prueba de agua y humedad.

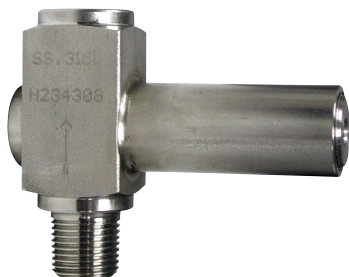
Carátula	1" a 6"
Carcasa	Acero inoxidable AISI 304
Exactitud	±1% de fondo de escala
Rango	-100°F a 1,000°F (-70°C a 550°C)
Conexión	1/4" o 1/2" NPT inferior, posterior o de ángulo variable
Garantía	5 años



Termómetro de Lectura Remota TRR

El TRR es un termómetro resistente relleno de gas o de vapor para lecturas en instalaciones remotas. Se pueden hacer configuraciones no-estándar bajo pedido.

Carátula	2.5", 3.5", 4", 4.5", 6" o 8.5"
Carcasa	2.5" de acero inoxidable 316, 3.5" o 4" acero inoxidable pintado de negro o aluminio pintado de negro
Exactitud	Gas ±1% de fondo de escala, Vapor ±2% de valor de fondo de escala
Rango	-40°F a 1,000°F (-40°C a 537°C)
Conexión	Bulbo con diámetro de 1/2", latón* o acero inoxidable
Garantía	5 años



Protector de Sobrepresión SOP

EL SOP utiliza un tornillo de ajuste exterior que automáticamente cierra la presión hacia el instrumento una vez que la presión ajustable es excedida. Este protector de sobrepresión está disponible en tipo Pistón y Bellows.

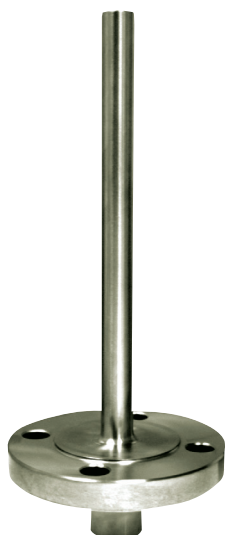
Cuerpo	Acero inoxidable 316 con o sin NACE
Ebullición	10,000 psi/kPa
Temperatura	-40°F a 248°F (-40°C a 120°C)
Conexión	1/4" NPT macho x 1/4" NPT hembra o 1/2" NPT macho x 1/2" NPT hembra
Garantía	5 años

Termopozo Roscado TBR Bi-Metal

El TBR es estándar y torneado paso a paso. Está disponible en una gran variedad de configuraciones customizadas. Se utiliza para proteger a los termómetros TBM del medio o para permitir su mantenimiento sin tener que detener el proceso.



Material	Latón*, acero inoxidable 304 o 316, otros materiales bajo pedido
Perforación	0.260" estándar
Largo	2.5", 4", 6", 9", 12" o 15" y más
Conexión de Procesos	3/4", 1/2" o 1" estándar, otros tamaños de rosca disponibles bajo solicitud
Conexión a Termómetro	1/2" NPT hembra, otros tamaños disponibles bajo solicitud
Garantía	5 años




Termopozo TWF Bi-Metal

El termopozo TWF está diseñado para ser utilizado en sistemas cerrados. Protege los termómetros de los medios del proceso y permite un fácil reemplazo del termómetro sin detener el sistema.

Material	Acero inoxidable 304 o 316
Perforación	0.260"
Largo	4", 6", 9", 12", 15" y otros disponibles
Conexión de Procesos	1", 1.5" o 2" con pestaña y más
Conexión a Termómetro	1/2" NPT hembra
Garantía	5 años

A-Lok® es una marca registrada de Parker Hannifin Corporation
Hastelloy® es una marca registrada de Haynes International, Inc.

Hypalon® es una marca registrada de DuPont Performance Elastomers
Monel® es una marca registrada de Inco Alloys International

*  **PRECAUCIÓN:** El uso de este producto lo expone a diversos elementos químicos incluyendo el plomo, reconocido por el estado de California como posible causante de cáncer, defectos de nacimiento o daños en el sistema reproductivo. Para más información dirigirse a www.P65Warnings.ca.gov

WINTERS INSTRUMENTS

FABRICANTES DE INSTRUMENTACIÓN INDUSTRIAL



Winters Instruments es fabricante global de instrumentación de presión y de temperatura de primera calidad, con distribuidores en más de 90 países. Contáctenos para conocer a su Gerente Regional más cercano.

Corporate - Canada

Winters Instruments
121 Railside Road
Toronto, Ontario
M3A 1B2
Tel: 416-444-2345
1-800-WINTERS
Fax: 416-444-8979
sales@winters.com

Canada - Calgary

Winters Instruments
3125-16 Street NE
Calgary, Alberta
T2E 7K8
Tel: 403-723-6645
1-800-WINTERS
Fax: 403-723-6647
calgary@winters.com

USA - Houston

Winters Instruments
5400 W. Sam Houston Pkwy N.
Houston, Texas
77041
Tel: 281-880-8607
1-800-WINTERS
Fax: 281-880-8614
usasales@winters.com

USA - Buffalo

Winters Instruments
Airport Commerce Park
455 Cayuga Rd., Suite 650
Buffalo, New York
14225
Tel: 716-874-8700
1-800-WINTERS
Fax: 716-874-8800
usasales@winters.com

Asia - Shanghai

Winters Instruments
Shanghai WitHub Hi-Tech
Business Center Suite 308
No. 333 Hongqiao Road
Shanghai 200030 China
Tel: 86-21-6104-2610
Fax: 86-21-6104-2615
asiasales@winters.com
www.wintersasia.com

Asia - Beijing

Winters Instruments
Rm. 1403, No. 36
Longbao Building, Maizidian Street
Chaoyang District
Beijing 100125 China
Tel: 86-10-8773-1315
Fax: 86-10-8773-1315
asiasales@winters.com
www.wintersasia.com

Latin America

Winters Instruments
Lamadrid 121
Los Troncos del Talar, B1608CEC
Buenos Aires, Argentina
Tel: 54-11-4733-3003
Fax: 54-11-4733-0572
latinsales@winters.com
www.winters.com.ar

Europe - Middle East - Africa

Winters Instruments
Dubai Airport Free Zone
6WB G50
Dubai, United Arab Emirates
Tel: 971-4295-9177
Fax: 971-4295-9177
emeasales@winters.com



Distribuido por: